

Kopula
Karta
 över tomten nr 7 i stam
Kvarteret Hackan
 i Sollentuna köping

upprättad vid tomträttsförordningen
 den 23 maj 1956 av
 Regeringens Beredning
 Stadsingenjör och matematikern.

Att det utstående angränsande gränsbekantning
 som är inlagd i till denna karta hörande protokoll,
 vunnit laga kraft, betydelse
 Sollentuna den 23. 1779. 1956
 På tjänstens vägnar:
Ernst G. Berglund
 Måttmästare

Stygn nr 2704

Införd i tomtboken efter ansökan av
 ägaren, betygar
 Sollentuna den 25 maj 1956
Ernst G. Berglund
 Fastighetsregisterrätt

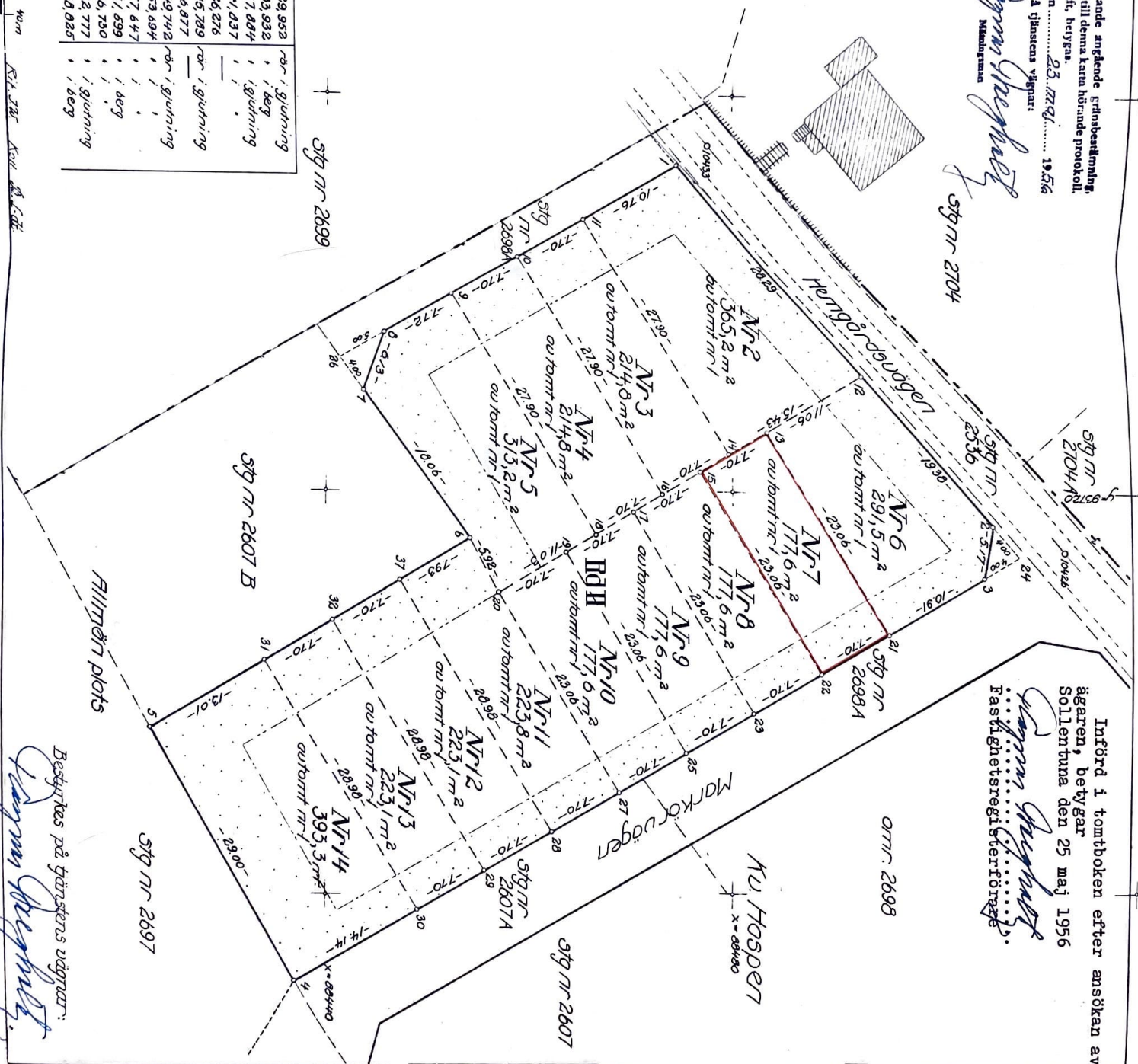
- Beteckningar:**
- Stadsplanegränns
 - Kvarterets- eller områdegränns
 - Gränns mellan områden med olika stadsplanbestämmelser
 - Fastighetsgränns
 - Gränns för tomten nr 6
 - Stängsel
 - Område som ej för bebyggas
 - Allmän plats

RI II
 I stadsplanbestämmelserna
 fastställda av Kungl. Maj: den 4
 mars 1855 orördas beteckningen

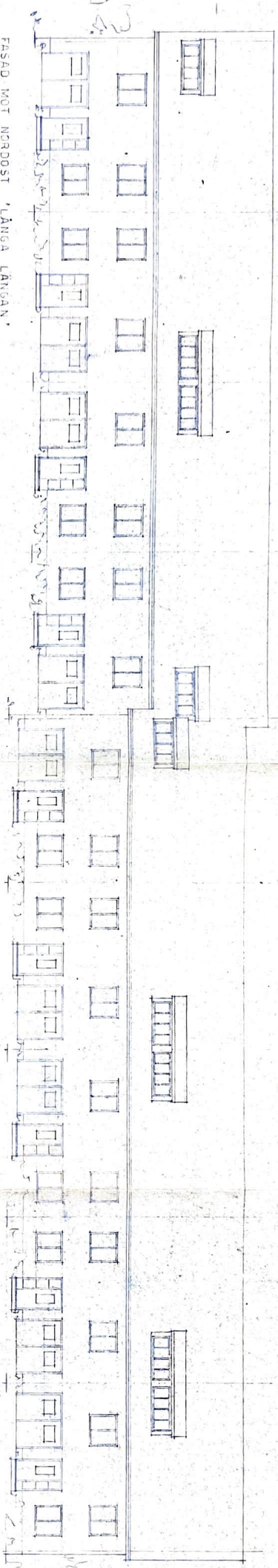
Koordinatförteckning

Parallell	x	y	Norering
10433	50 512,544	69 725,724	nr i mark
1	477,604	694,916	• • •
2	474,626	686,922	nr i gränning
3	504,668	723,229	• • •
4	436,914	722,329	• berg
5	423,002	748,555	• stera
6	494,188	743,410	• gränning
7	443,486	724,757	• berg
8	445,554	710,119	• berg
9	492,179	704,310	• i stera
10	450,788	700,347	• i gränning
11	465,396	698,305	• • •
12	492,953	708,467	• • •
13	403,465	714,442	• • •
14	479,715	716,385	• • •
15	476,857	748,094	• • •
16	473,107	720,337	• • •
17	470,848	722,047	• • •
18	466,499	724,290	• • •
19	463,640	725,999	• • •

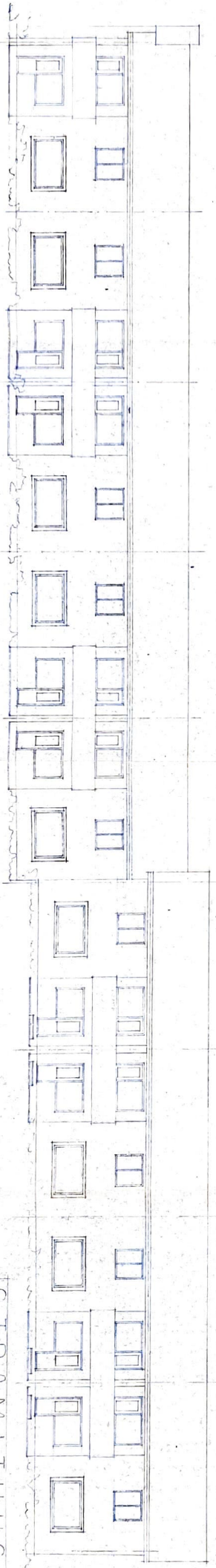
Fasta	nr	areal	nr i gränning
20	457,032	729,952	nr i gränning
21	492,502	733,932	• berg
22	488,694	737,804	• i gränning
23	482,006	741,037	• • •
24	508,102	726,276	• • •
25	473,477	745,789	nr i gränning
26	441,263	749,742	nr i gränning
27	468,869	753,694	• • •
28	462,261	757,647	• • •
29	465,653	761,699	• i berg
30	449,045	766,750	• • •
31	444,171	732,777	• i gränning
32	440,779	728,025	• i berg
37	447,307		



FASAD MOT NORDOST 'LÅNGA LÅNGAN'

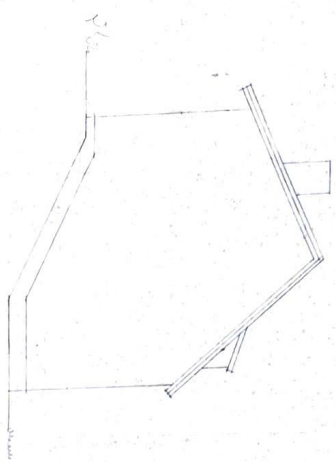


FASAD MOT SYDVÄST 'LÅNGA LÅNGAN'

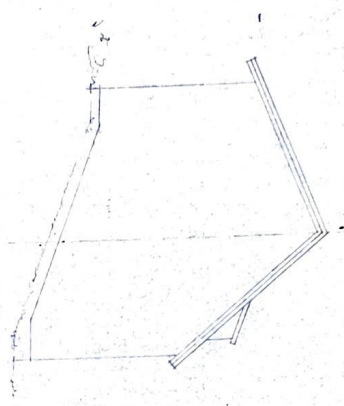


STRAMITTHUS

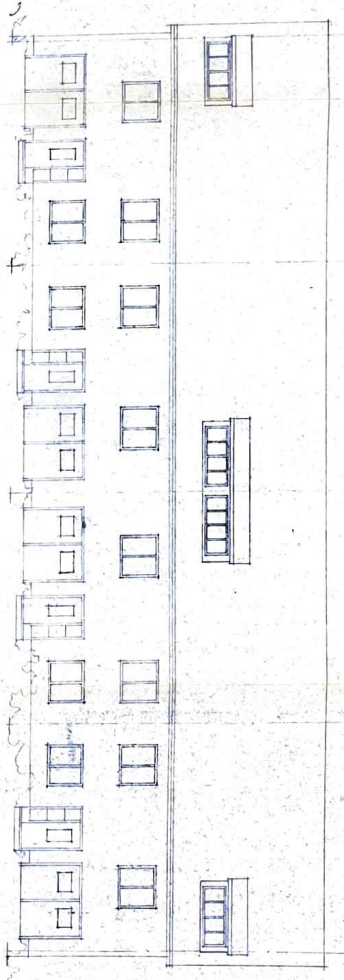
SKALA 1:100
 RIV HÅLLAN SOLLENTUNA SIMEN 4:355
 RIT AB SLOGÖRS MASKINER STRAMITTHUS NR. 2 - 3



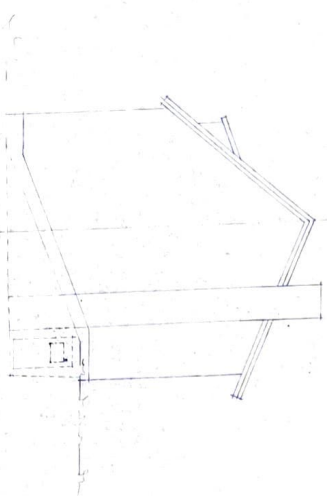
SYDVÄST "LÅNGA"



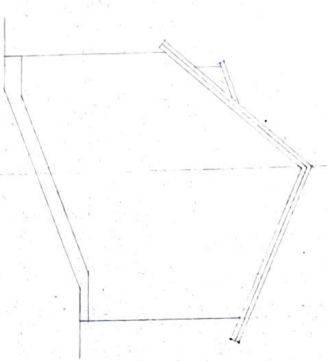
SYDVÄST "KORTA"



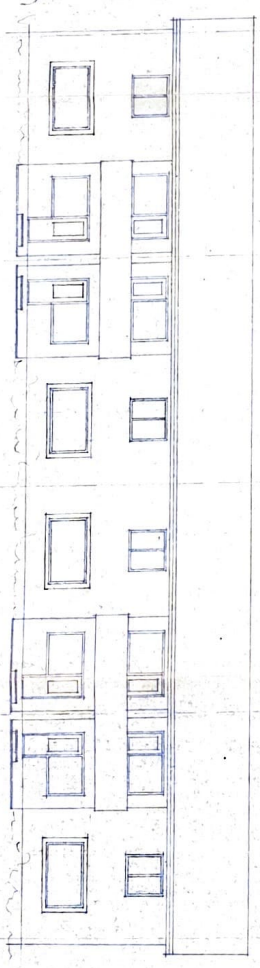
FASAD MOT NORDÖST "KORTA LÅNGAN"



NORDVÄST "LÅNGA"



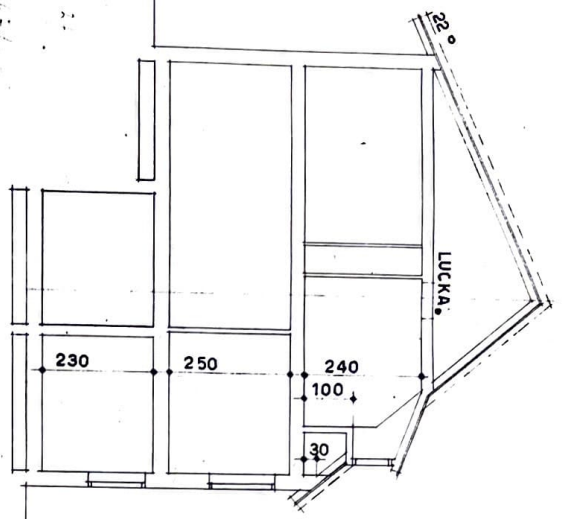
NORDVÄST "KORTA"



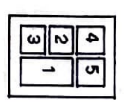
FASAD MOT SYDVÄST "KORTA LÅNGAN"

STRAMITTHUS

SKALA 1:100
 BYGGMÄSTARE SVENSON
 AB SÖDERSTRÅKET
 STRAMITTHUS
 NR. 3-3

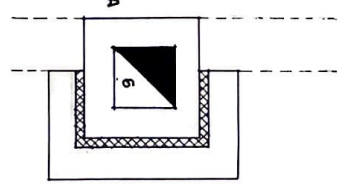


SEKTION



- 1 IMRÖR
- 2 EVAK
- 3 -
- 4 -
- 5 -
- 6 RÖKRÖR

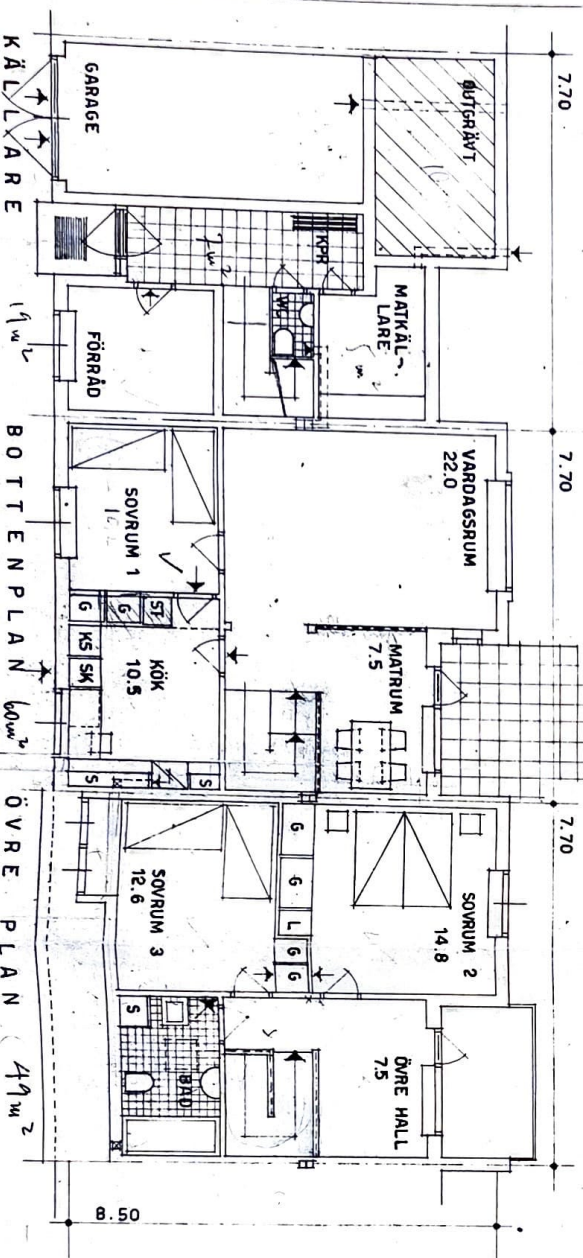
- FR. KÖK
- SOVRUM 3
- BAD
- SOVRUM 2
- W.C.
- VÄRMEPANNAN



SKORSTENSST

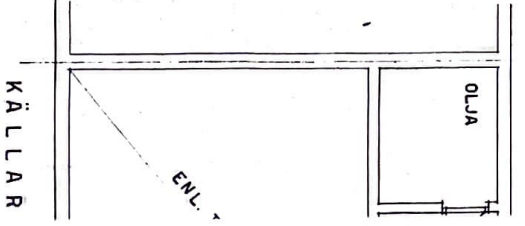
EVAKUERINGSKORSTEN
 SKALA 1 : 20

SKORSTENSST
 SKALA 1 : 20



MELLANHUS "R" OCH "S"

S = SPEGELVÄND



ANDHUS ME

KÄLLAR